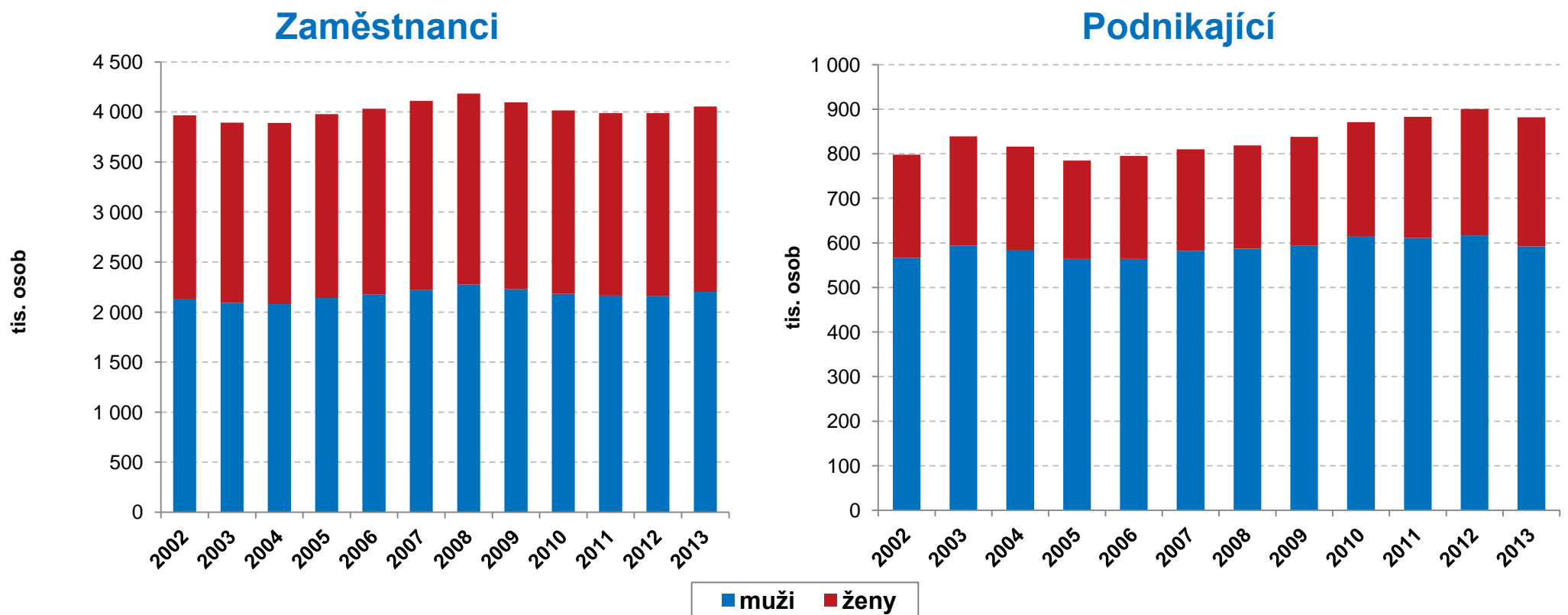


ŽENY A MUŽI NA TRHU PRÁCE

Gabriela Stražilová

Kulatý stůl, 18. 6. 2014, ČSÚ Praha

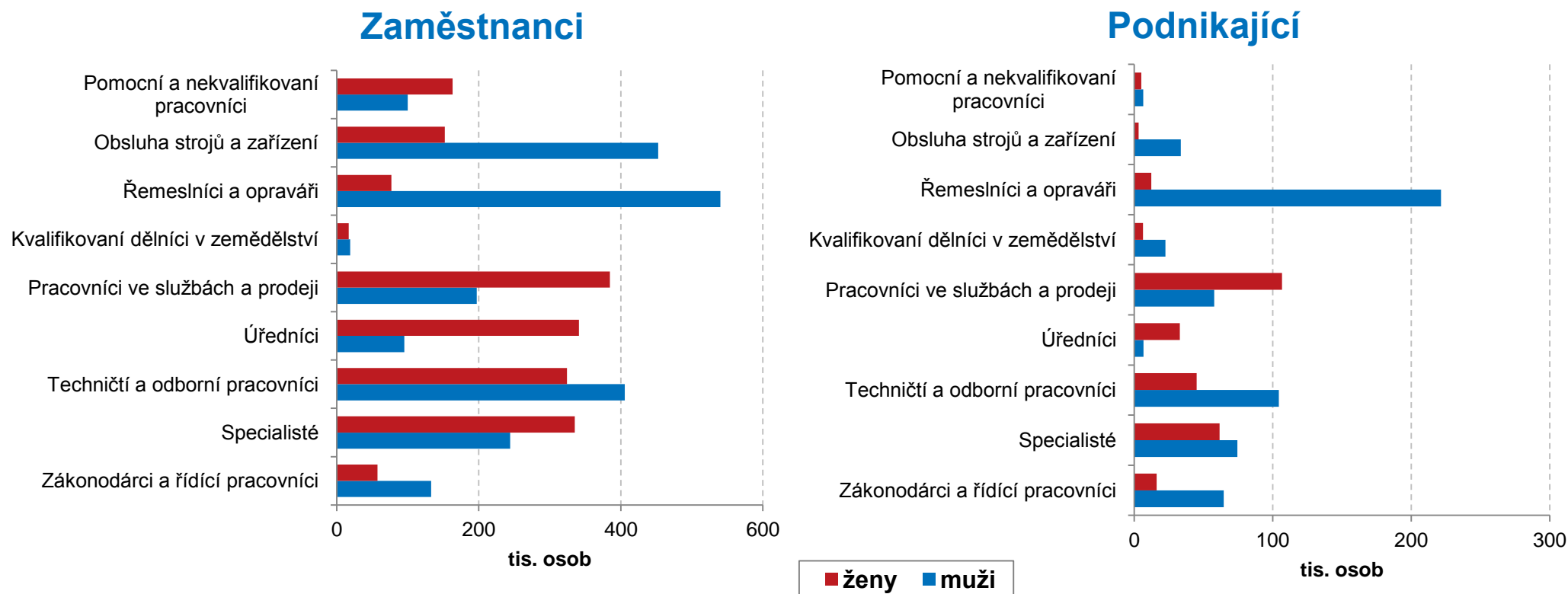
Počet zaměstnanců a podnikajících (2002–2013)



Zdroj: VŠPS

- Roste podíl podnikatelek, z celkového počtu podnikatelů tvoří ženy 33 %.

Zaměstnanci a podnikající podle klasifikace zaměstnání CZ–ISCO (2013)

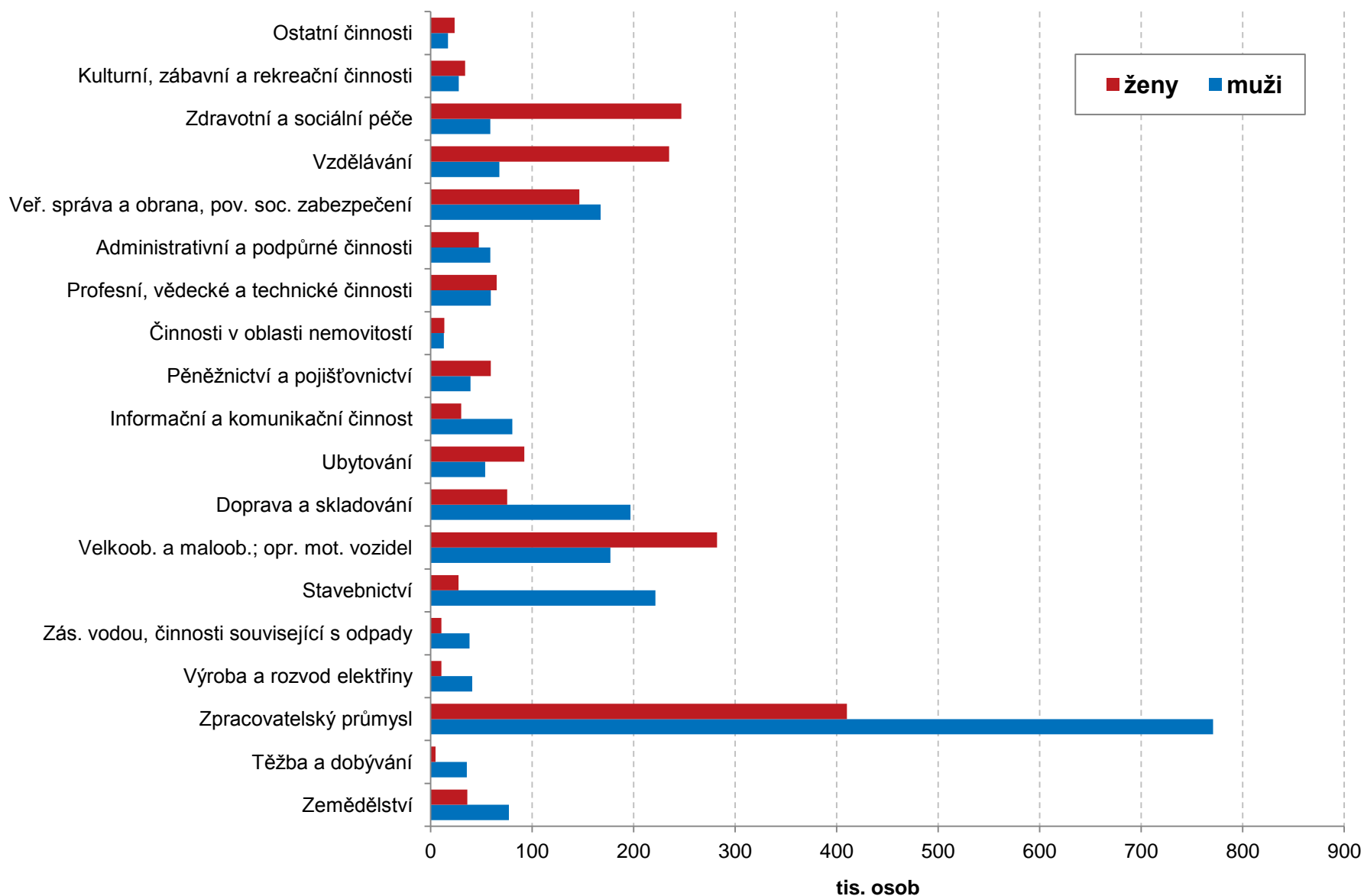


Zdroj: VŠPS

MUŽI – řemeslníci a opraváři, obsluha strojů a zařízení, techničtí a odborní pracovníci

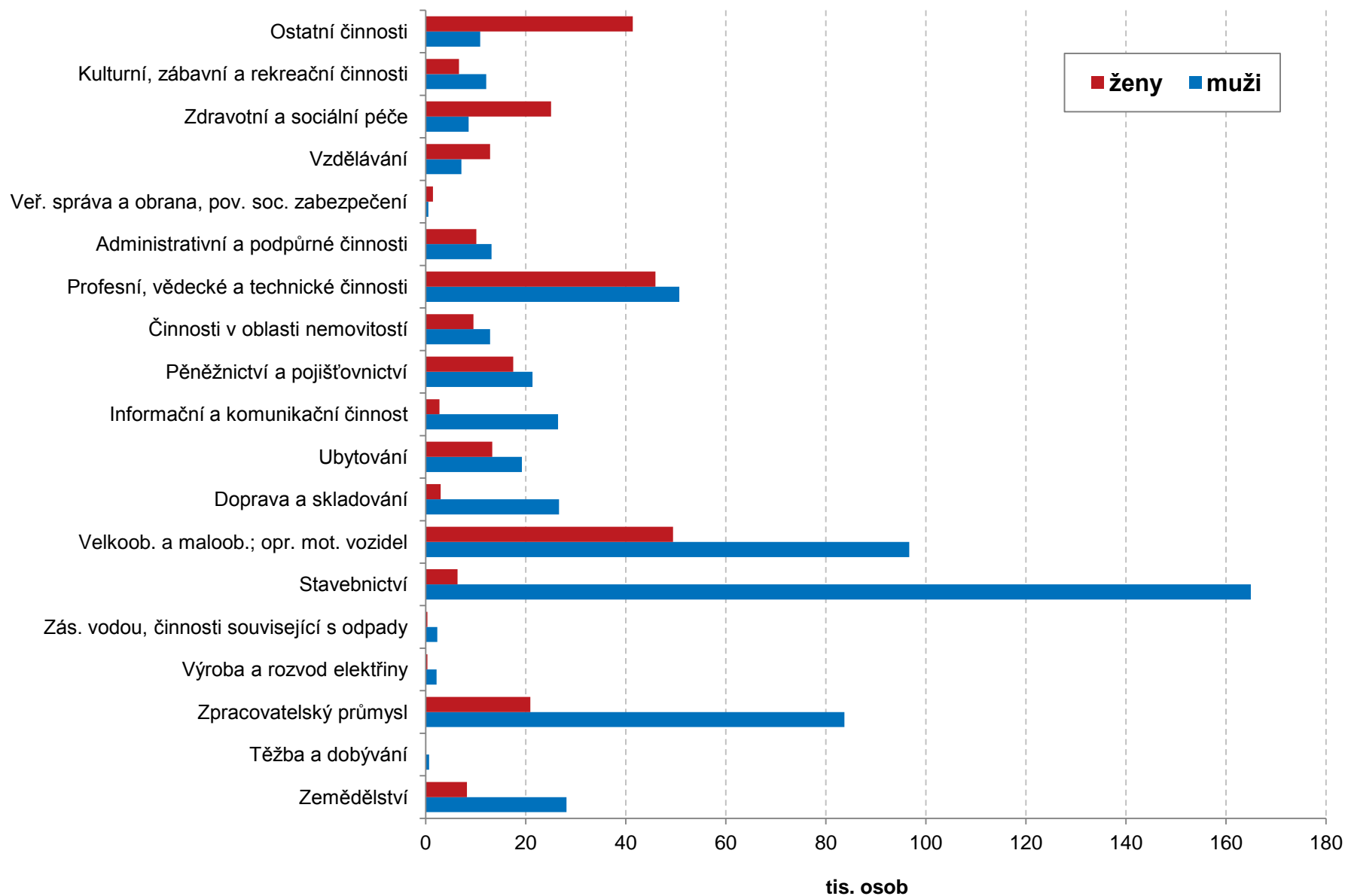
ŽENY – pracovnice ve službách a prodeji, činnost specialistů, technické a odborné pracovnice, úřednice

Zaměstnanci podle klasifikace CZ–NACE (2013)



Zdroj: VŠPS

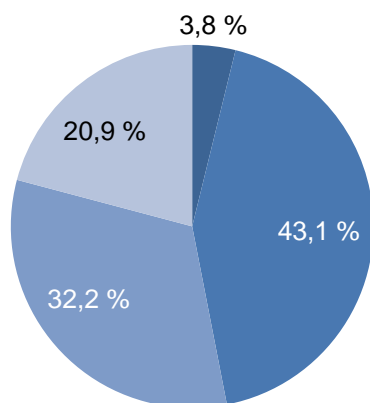
Podnikající podle klasifikace CZ–NACE (2013)



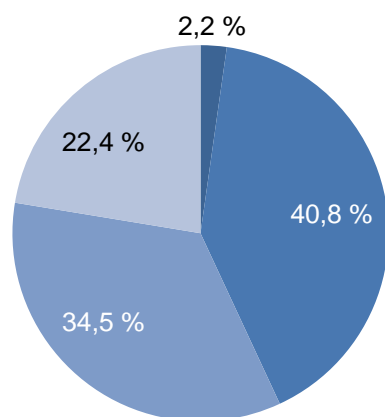
Zdroj: VŠPS

Vzdělání zaměstnanců a podnikajících

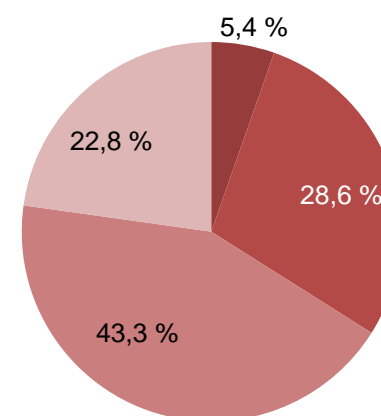
Zaměstnaní muži



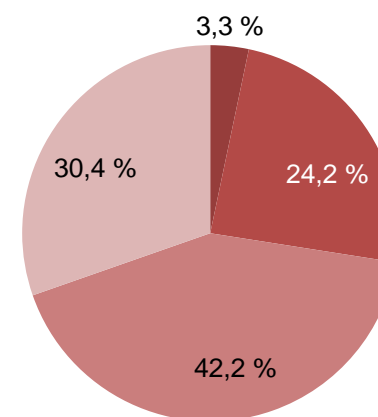
Podnikatelé



Zaměstnané ženy



Podnikatelky



- Mezi muži převládá podíl vyučených, ženy mají nejčastěji střední vzdělání s maturitou.
- Roste podíl vysokoškolsky vzdělaných.



Děkuji za pozornost

Ing. Gabriela Stražilová

Odbor statistiky trhu práce a rovných příležitostí ČSÚ

tel.: 274 052 352

e-mail: gabriela.strasilova@czso.cz